

HOP 障害者福祉サービス事業所新築工事

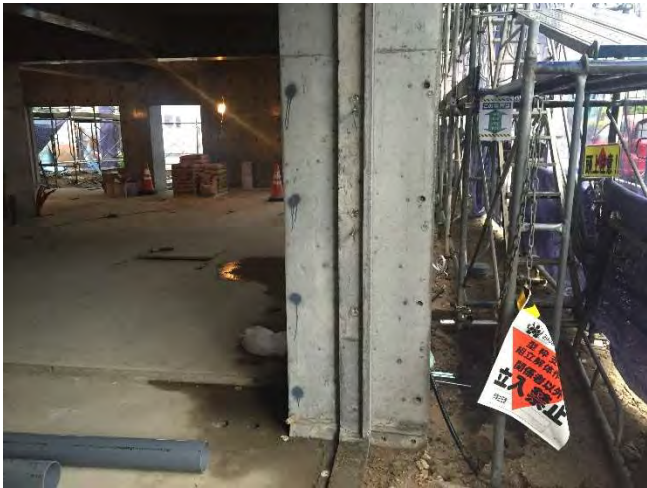
札幌市西区二十四軒4条6丁目47番地

1 日時 平成28年6月1日（水）15:00

2 行程 内部清掃片付け

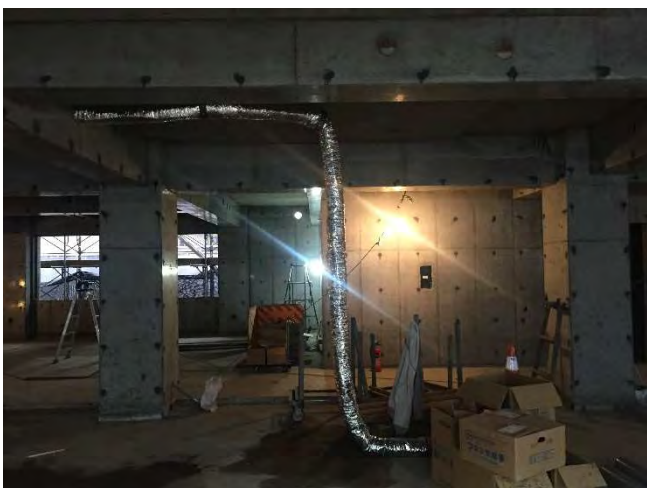
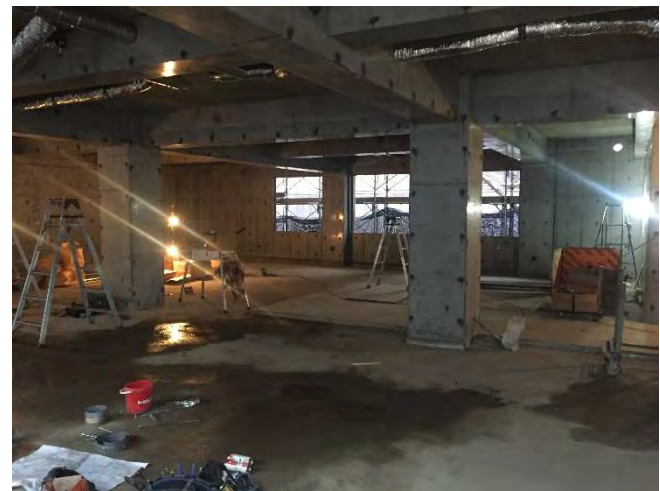
(1) 1階第1活動室の窓中心部から見た左右の外壁部の状況。

車椅子でこのまま外へ出られるバリアフリー仕様の窓であり、工事期間中の物品搬入もこの広い窓は重宝されており、その利便性が覗われる。



(2) 1階内部清掃と片付け

様々な微修正実施と天井部に空調用の設備取り付けが開始された。



HOP 障害者福祉サービス事業所新築工事

札幌市西区二十四軒4条6丁目47番地

1 日時 平成28年6月2日(木) 15:00

2 行程 内部清掃片付け

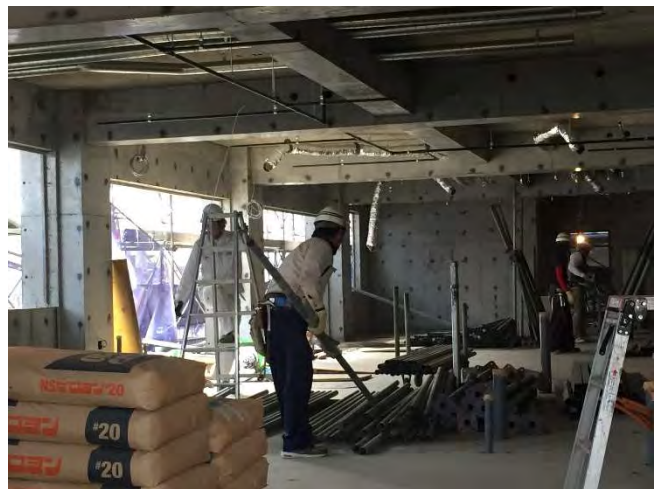
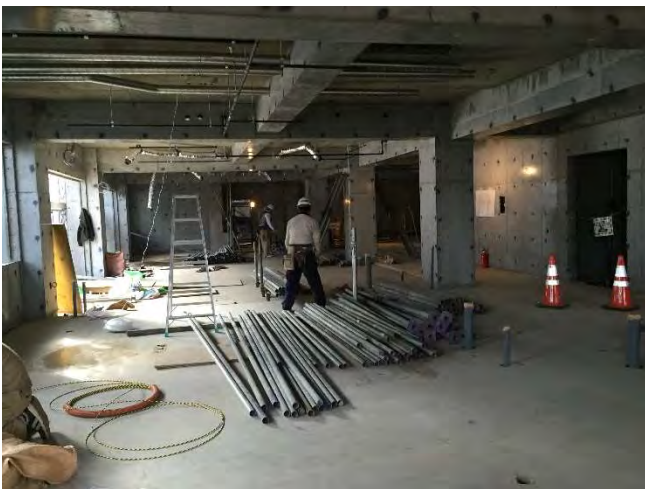
(1) 2階壁枠脱型

本作業によって主な躯体構築作業は終了となり順次内部構成が開始される。

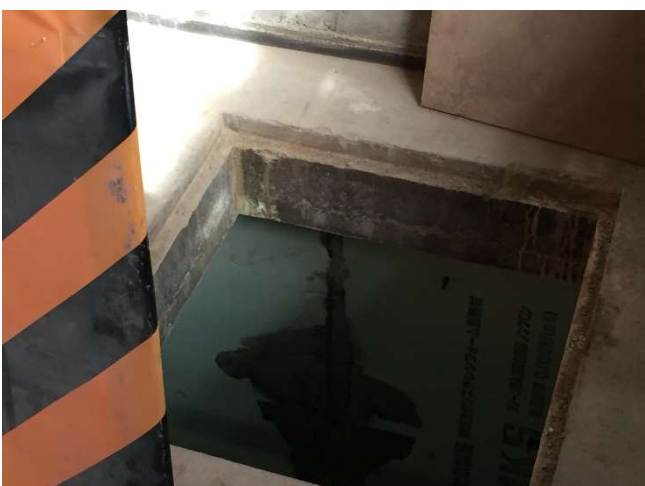


(2) 1階内部清掃と片付け

コンクリート乾燥後、2階で使用したサポートが取り外されて1階に集積されている。



(3) 床下ピットでは設備用の配管作業が行われており、突き出たパイプが確認できる。



HOP 障害者福祉サービス事業所新築工事

札幌市西区二十四軒4条6丁目47番地

1 日時 平成28年6月3日（金）15:00

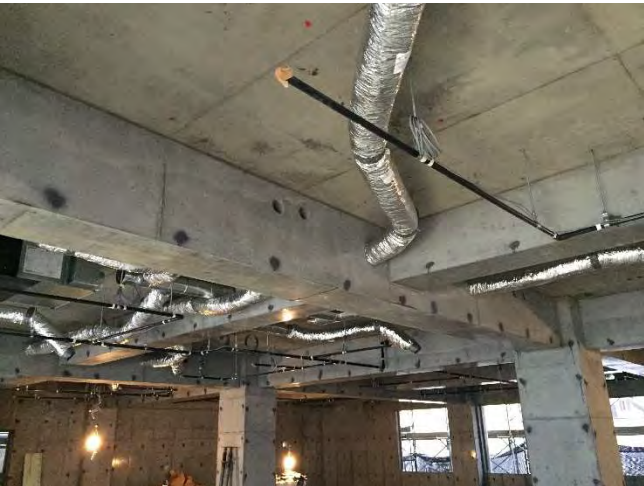
2 行程 内部清掃片付け

(1) 2階壁枠脱型

型枠等が取り外されて清掃が行われた2階活動室付近と階段部の状況。



(2) 1階内部天井部に空調設備等が逐次設置されていく。



(3) 鉄筋端の処理

露出した鉄筋端（左写真）の穴にコンクリート埋め込み作業完了の状況（右写真）



HOP 障害者福祉サービス事業所新築工事

札幌市西区二十四軒4条6丁目47番地

1 日時 平成28年6月6日(月) 15:00

2 行程 内部清掃片付け

(1) 1階壁枠脱型

型枠の搬出及び清掃が概ね終了した状況であり、建物内部はガラんと広い状態。

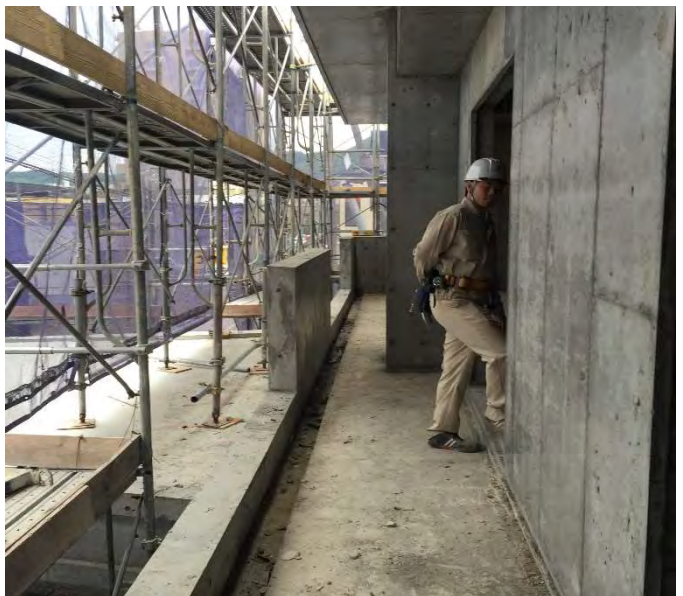
左写真は1階活動室(1)の窓であり、ここから設置を予定のウッドデッキに直接出られるようになる予定。右は活動室(1)の状況。



(2) 2階内部の状況

右写真は居室の前に設けた一時退避場所を兼ねたバルコニーの状況。

左写真の床が下がった部分は床暖房のパイプが敷設されるスペース。



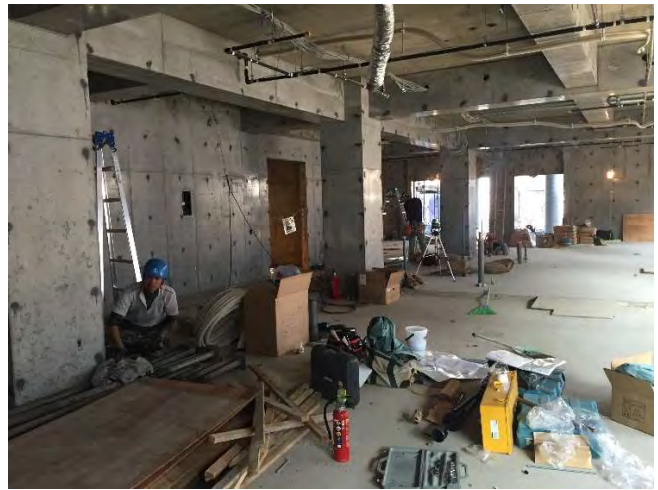
HOP 障害者福祉サービス事業所新築工事

札幌市西区二十四軒4条6丁目47番地

1 日時 平成28年6月7日(火) 15:00

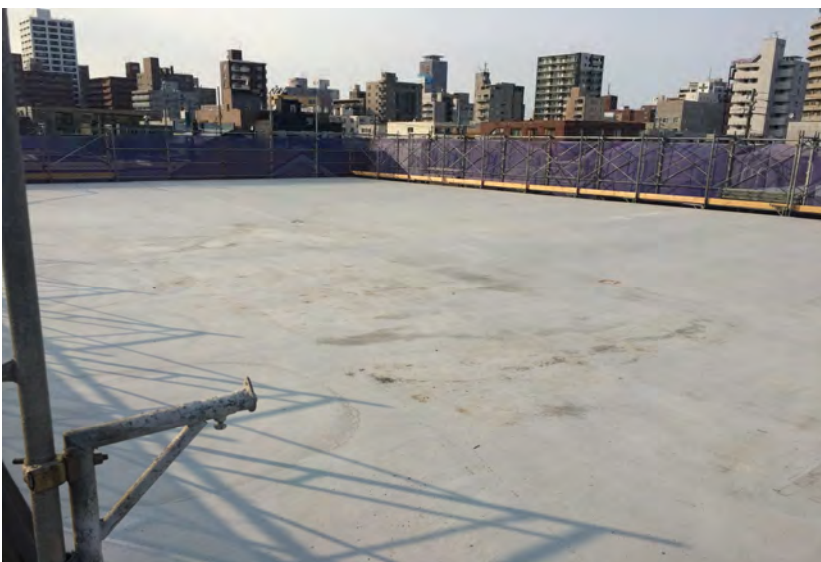
2 行程 内部清掃片付け

(1) 天井隠蔽部、ピット内部の電気、機械設備の配管
配管に保護材を丁寧にラッピングして行く作業員。



(2) 屋上の状態

屋上のコンクリートは完全に乾燥して十分な強度を保持。



HOP 障害者福祉サービス事業所新築工事

札幌市西区二十四軒4条6丁目47番地

1 日時 平成28年6月8日(水) 15:00

2 行程 内部清掃片付け

(1) 左写真は浴室入口、脚立部分は機械浴槽を配置する予定の部屋。

右写真は個浴(タイル張り)とバブル浴槽(TOTO)を備え付ける予定の部屋の天井。

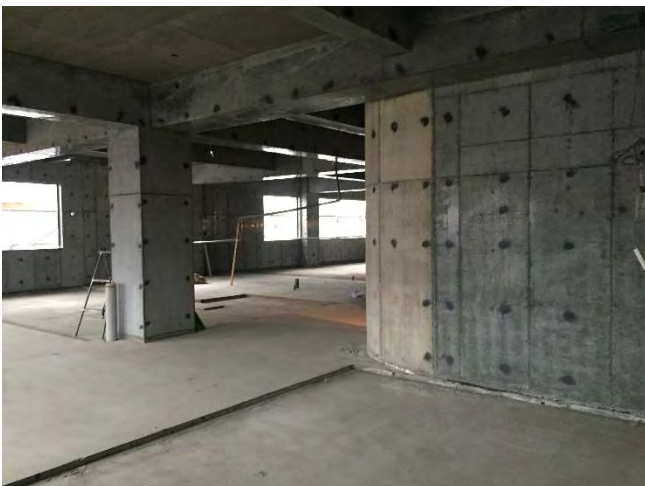


(2) モルタル塗布作業。

型枠を固定する為の沢山の穴をコンクリートで塞いだ後にモルタルを塗り仕上げた壁が右の写真。



黒くペンキが塗られているのが型枠固定用の鉄筋の穴。



HOP 障害者福祉サービス事業所新築工事

札幌市西区二十四軒4条6丁目47番地

1 日時 平成28年6月9日（木）15:00

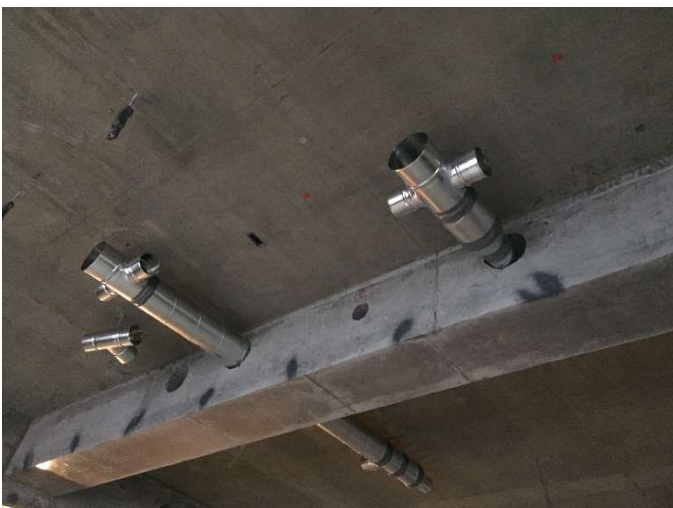
2 行程 内装工事

(1) 本日は雨天の為、未処理の上方パイプロから水が少し流れ込んでおり応急処置が施された。尚、天井の銀色の設備パイプが順次増設されているのが確認できる。



(2) 配管工事

耐火間仕切り建込に向けて必要な大中小のパイプ類をあらゆる場所に配管していく。
あらかじめ用意された穴等を使い配管していく。



HOP 障害者福祉サービス事業所新築工事

札幌市西区二十四軒4条6丁目47番地

1 日時 平成28年6月10日（金）16:00

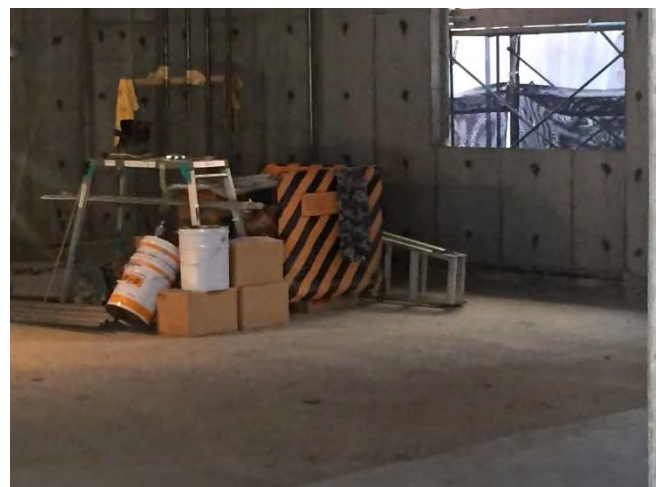
2 行程 内装工事

(1) 事前に計画された配線計画に従って所要の有線が建物の躯体中に張り巡らされる。



(2) 安全管理

左写真はエレベータ1階入り口の脱落防止柵、右写真は床下でのピット作業用に開けられた入口にトラ模様の安全標識を設置している状況、施工業者の管理能力の高さが伺われる。



2階居室前の一時避難用バルコニーへのモルタル作業



HOP 障害者福祉サービス事業所新築工事

札幌市西区二十四軒4条6丁目47番地

1 日時 平成28年6月13日(月) 15:00

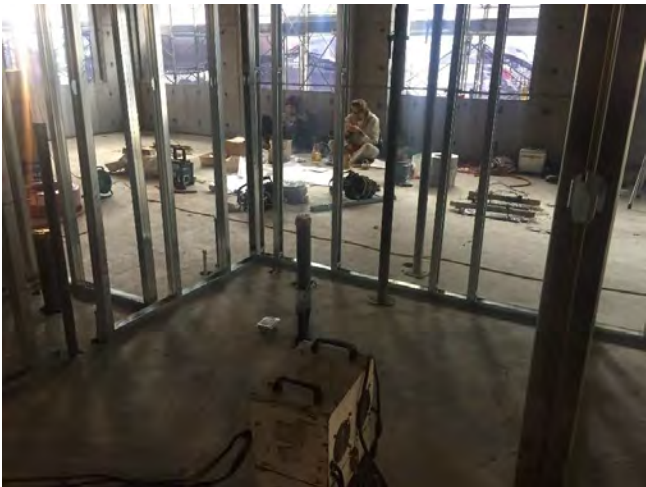
2 行程 内装工事

(1) 2階部分の天井と床下の配管の敷設が進行している状況、この作業終了後に耐火間仕切り等が行われる。



(2) 間仕切り建込

間仕切り用のアングル(銀色)取り付けが開始された。左写真は多目的トイレの間仕切り部分、右写真は廊下部分。



床下ピットへの入り口の閉鎖



HOP 障害者福祉サービス事業所新築工事

札幌市西区二十四軒4条6丁目47番地

1 日時 平成28年6月14日(火) 15:00

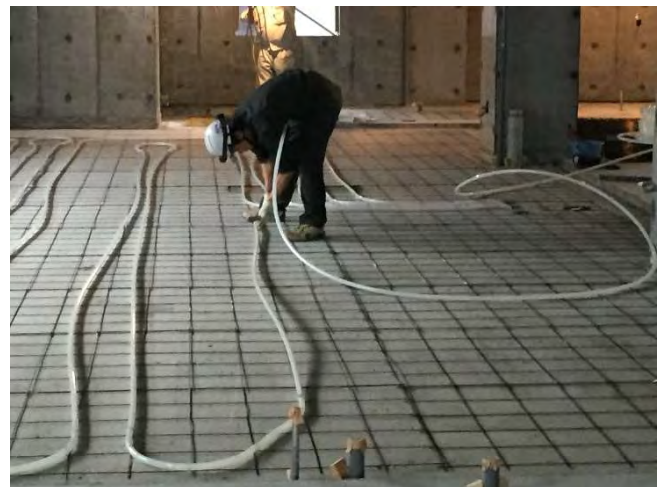
2 行程 内装工事

(1) 2階部分(右写真)と1階部分(左写真)への床暖用の配管の敷設が進行している状況、作業終了後には生コンクリートが他のコンクリート床高と同じ高さに入れられる。



(2) 床暖用配管

床暖のスペースは6cm程度が他のフローアより下げられておりパイプ固定用の金網上にパイプを写真の様に緊縛して敷設する。



天井の間仕切り用止め金具取り付けは部材と天井の隙間を断熱材で塞ぐ。



HOP 障害者福祉サービス事業所新築工事

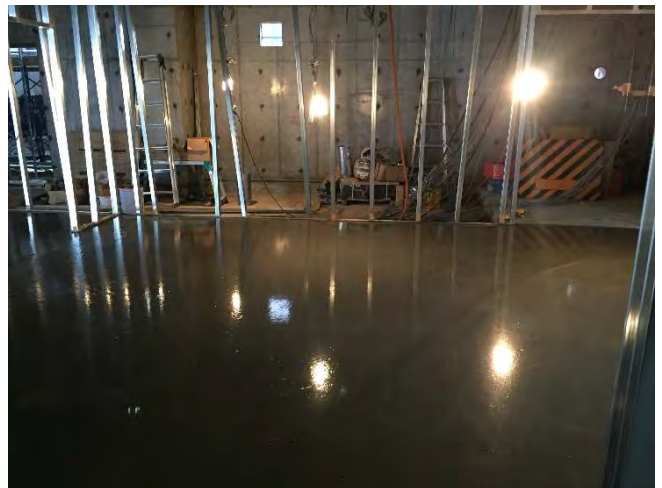
札幌市西区二十四軒4条6丁目47番地

1 日時 平成28年6月15日(水) 15:00

2 行程 内装工事

(1) 生コンクリート打設

1階部分の床暖用配管敷設後に生コンクリートを打って金網とパイプを完全に埋没。

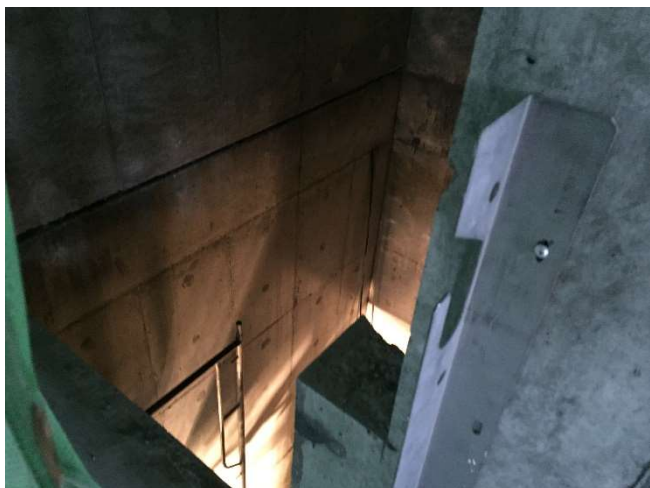


(2) 床暖用配管

床暖のスペースは6cm程度を他のフロアより下げておりパイプ固定用の金網上にパイプを写真の様に緊縛して敷設する。



エレベーター取り付けの為に躯体コンクリートに切り欠きが入った。



HOP 障害者福祉サービス事業所新築工事

札幌市西区二十四軒4条6丁目47番地

1 日時 平成28年6月16日(木) 15:00

2 行程 内装工事

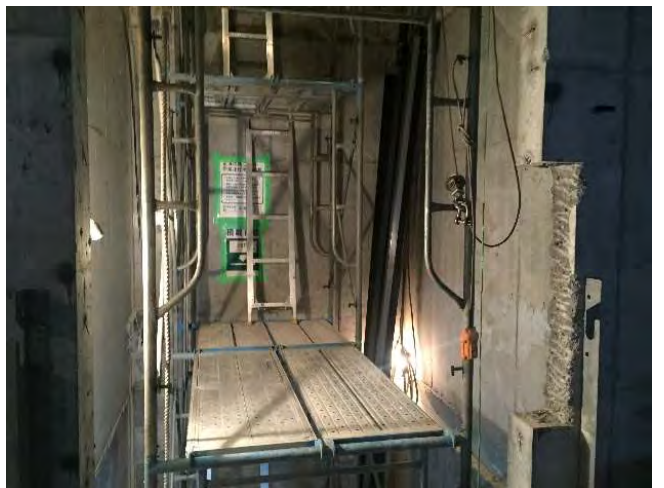
(1) 壁の設置

搬入された耐火ボードを1階部分から建付けていく。

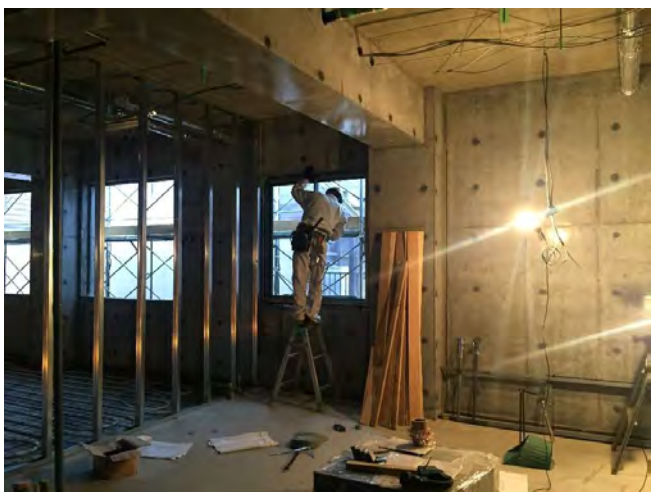
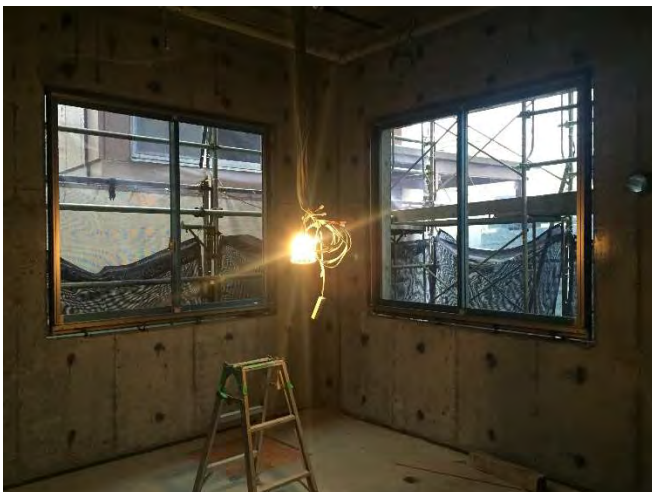


(2) エレベーターの設置

エレベーターの器材が搬入と (左写真) 組立用足場作成



窓サッシの取り付け、ガラスはまだ入っていないが部屋らしくなっている。



HOP障害者福祉サービス事業所新築工事

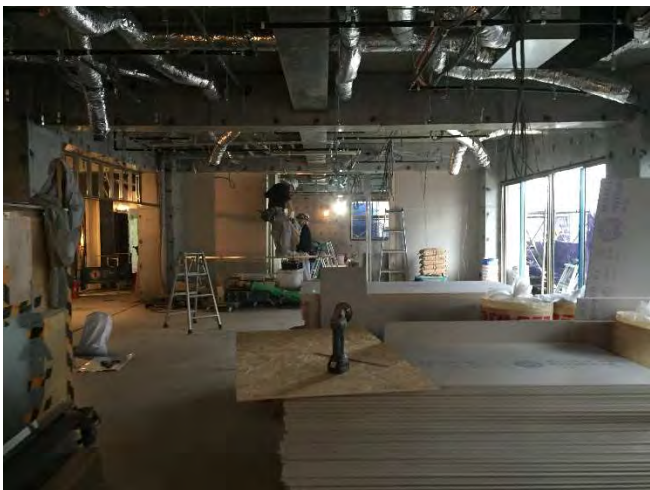
札幌市西区二十四軒4条6丁目47番地

1 日時 平成28年6月20日(月) 15:00

2 行程 内装工事

(1) 耐火ボードの建付け

壁を総勢8人の作業員で耐火ボードにて迅速に制作していく。右上写真の様に黄色のウレタンを銀色の軽量留め具の間に挟んで耐火ボードを張り付けて行く。



(2) 耐火ボード

おなじみのタイガーボードが使用され、万が一の火災に備える。



HOP 障害者福祉サービス事業所新築工事

札幌市西区二十四軒4条6丁目47番地

1 日時 平成28年6月21日(火) 15:00

2 行程 内装工事

(1) 発泡ウレタン吹き付け作業

建物内部のコンクリートに発泡ウレタンを4mm程度の厚さで吹き付けて行く。これにより建物内部の断熱効果を高める事が出来る。

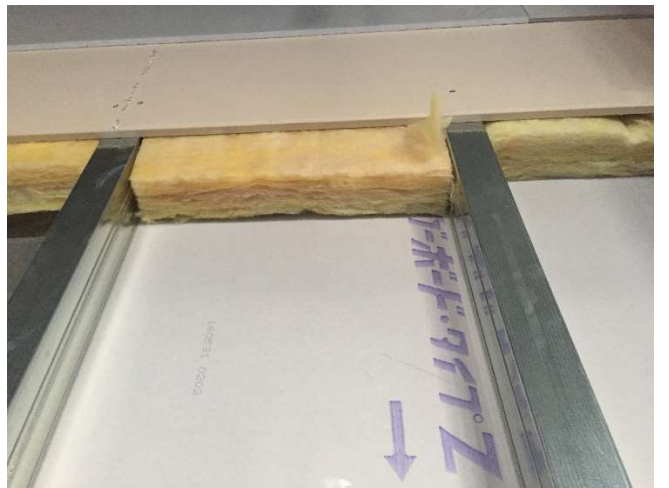
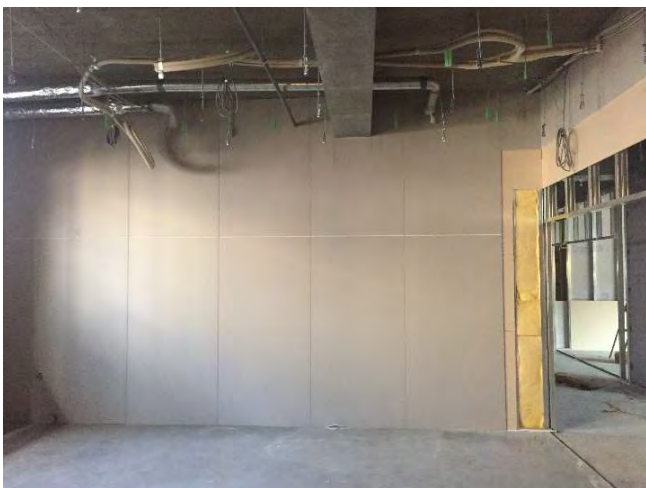


発泡ウレタンが吹き付けられた梁部分、右写真はウレタン吹き付け部拡大。



(2) 断熱材

ウレタン材を入れた壁は大作業により確実に建てつけられていく。



HOP 障害者福祉サービス事業所新築工事

札幌市西区二十四軒4条6丁目47番地

1 日時 平成28年6月22日（水）15:00

2 行程 内装工事

(1) 発泡ウレタン吹き付け作業、サッシの隙間埋め、配線・配管作業等を同時に実施。
作業場毎に整理整頓を実施して危害予防に努めている。

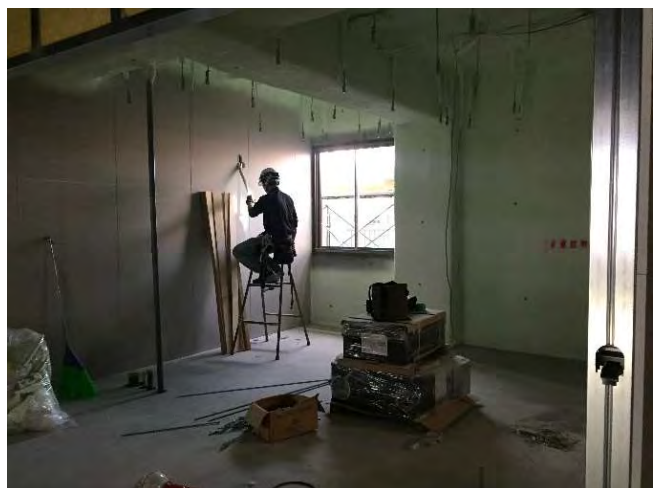


発泡ウレタン吹き付け作業が終了した部屋。



(2) 2階の作業状況

間仕切り壁が建てられ部屋のイメージが簡単に理解出来る様になった。



HOP 障害者福祉サービス事業所新築工事

札幌市西区二十四軒4条6丁目47番地

1 日時 平成28年6月23日（木）15:00

2 行程 内装工事

(1) 浴室コンクリートブロック積み上げ

浴室に3種類の浴槽を備え付ける予定。



(2) 各浴槽

左写真はTOTOの洋風バブル（泡）バスタブ用の外枠をコンクリートブロックで作成している状況。右写真は最大2人で同時入浴可能な広さをもつ浴槽でカラフルなタイルで仕上げられる予定。この浴室のさらに奥にはエアー・ウォーター社製のミスト特浴の据え付けスペースがあり、3種類の入浴方法を選択できる予定。



HOP 障害者福祉サービス事業所新築工事

札幌市西区二十四軒4条6丁目47番地

1 日時 平成28年6月24日（金）15:00

2 行程 内装工事

(1) 浴室配線作業

左写真は浴室奥に設けられたミスト浴スペース、右写真は造作浴槽（右側）とバブルバス浴槽（左側）用のブロックが積み上げられた浴室。



(2) 2階部天井への軽量留め具

左写真は屋上の寒気への断熱処理として発泡ウレタン吹き付け後に天井を取り付ける為の軽量留め具を水準器により測量設置。



*ダクトパイプ等の設置状況

メンテナンスを考慮して管は最大限に纏められている。

HOP障害者福祉サービス事業所新築工事

札幌市西区二十四軒4条6丁目47番地

1 日時 平成28年6月27日(月) 15:00

2 行程 内装工事

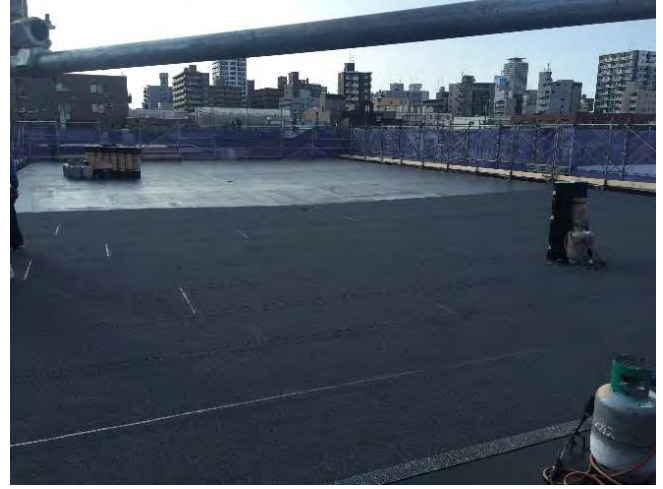
(1) 天井作業

事務室から活動室まで運用を考慮しながら現場確認中の社会福祉法人HOPの担当者



(2) 屋上部の防水処置

コンクリートの上に防水用の塗料を塗布、上段写真は屋上部、下段はベランダ部分。
この塗布によって防水効果が飛躍的に高まる。



HOP 障害者福祉サービス事業所新築工事

札幌市西区二十四軒4条6丁目47番地

1 日時 平成28年6月28日(火) 15:00

2 行程 内装工事

(1) 浴室床コンクリート打コン準備

浴槽のコンクリートブロック周辺の床に鉄筋を入れ、コンクリート打コンに備える。



(2) 天井貼り付け

ジプトン板を天井に張り付ける軽量金具の取り付けはジプトン板の接合部のデザインの考慮を必要とする。



天井の貼り付け状況



HOP障害者福祉サービス事業所新築工事

札幌市西区二十四軒4条6丁目47番地

1 日時 平成28年6月29日(水) 15:00

2 行程 内装工事

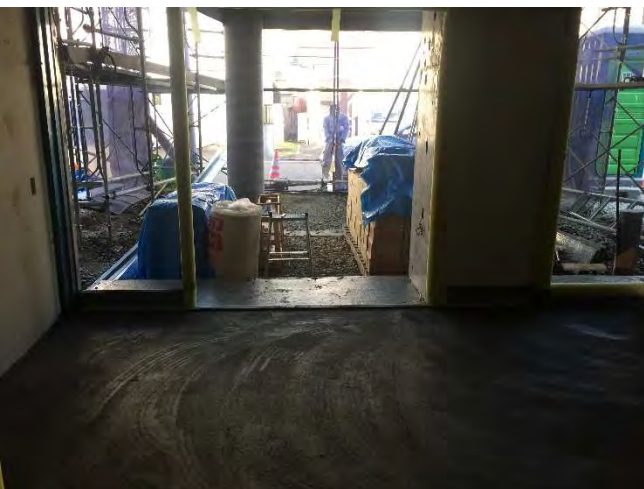
(1) 浴室床コンクリート打コン

浴室のコンクリートブロック周辺の床にコンクリート打設を実施。



(2) その他のコンクリート打設

右写真は厨房床面、左側写真2枚は風除雪床面、清掃の後に更にコンクリートを薄く貼るレベリングやタイル貼が引き続き行われる。



HOP 障害者福祉サービス事業所新築工事

札幌市西区二十四軒4条6丁目47番地

1 日時 平成28年6月30日（木）15:00

2 行程 内装工事

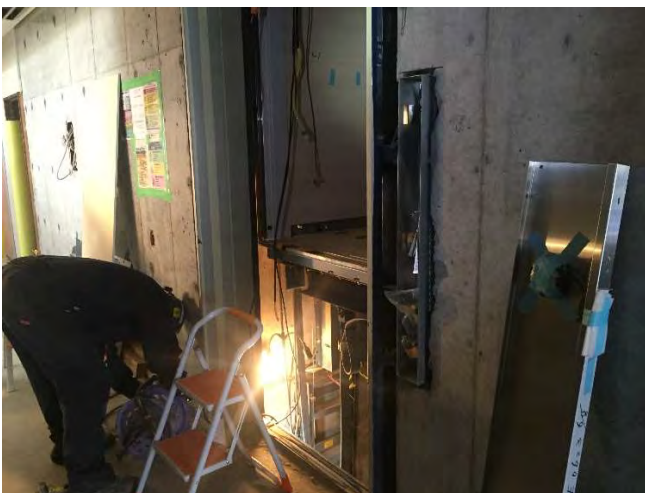
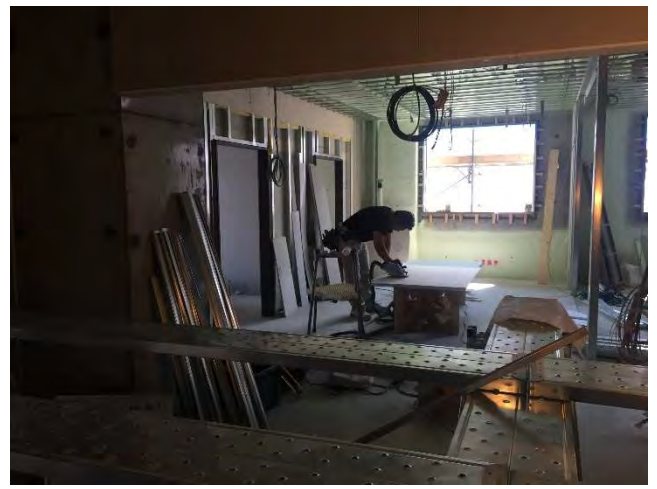
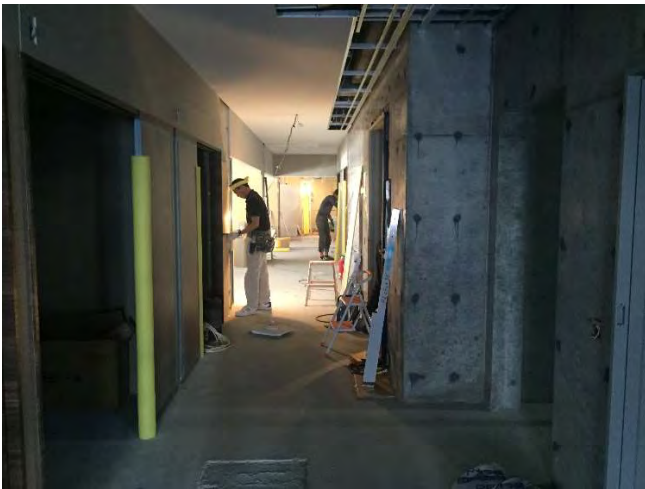
(1) 壁の構築

左写真は玄関の受付用窓、右写真は接着剤を壁に塗って、その上からボードを張り合わせる。



(2) その他の作業

天井と壁の作成が大勢の作業員にて急ピッチで進められる。



左写真はエレベータ取り付け作業