

平成27年11月23日
ホップ障害者地域生活支援センター

HOP障害者福祉サービス事業所新築工事 琴似寮

- 1 日時 平成27年11月23日 1500
- 2 場所 琴似寮跡
- 3 行程 解体作業

21日(土)から23日(月)の間、内部の撤去作業を継続して実施しており、後4日程で終了予定とのこと。

(1) 解体作業(外見)

内部資材を撤去、外に集積する作業を周辺への音に配慮し粛々と実施しているとのこと。



(2) 解体作業(内部)

内部資材がほぼ撤去された状態の内部



HOP障害者福祉サービス事業所新築工事

琴似寮

- 1 日時 平成27年11月24日(火) 1500
- 2 場所 琴似寮跡
- 3 行程 解体作業

天候雪の中、解体工事は4日目となり内部の撤去進捗状況は捗っていると史料。

(1) 解体作業(外見)

廃材集積車両による廃材搬出準備が進む。



(2) 解体作業近隣対策

石綿粉塵飛散防止対策等 (表示板)

近接するテラ二十四軒等に対して防塵ネット展張(石綿はスレート部分で使用されている。)



HOP障害者福祉サービス事業所新築工事 琴似寮

- 1 日時 平成27年11月25日（水） 1500
- 2 場所 琴似寮跡
- 3 行程 解体作業

解体工事は5日目となり内部の様々な廃材を分類しながら撤去。

(1) 解体作業（内部）

内部廃材の搬出は総員5名で実施されている。

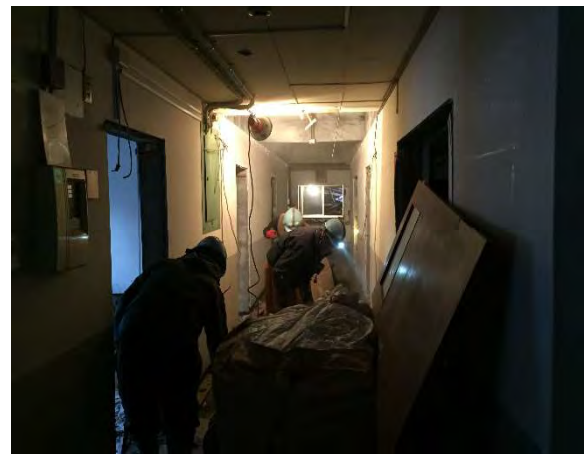
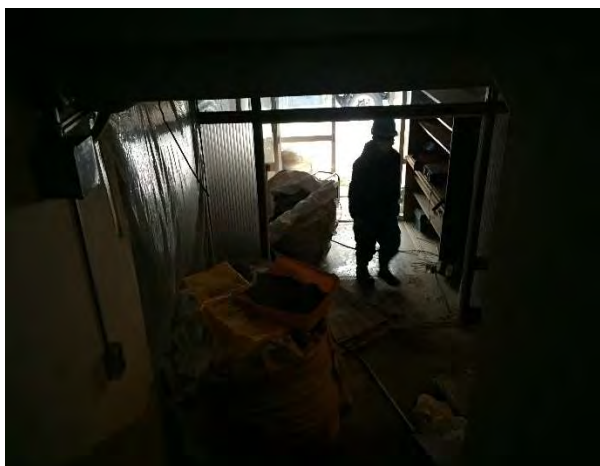
ア 玄関付近での搬出状況（廃材分類の為に手作業が主な撤去作業となる。）



イ 2階内部状況（防塵用のネットとビニールシートにて窓等開口部の処置。）



ウ 1階内部状況（防塵服装で細部の選別作業を実施。）



平成27年11月26日
ホップ障害者地域生活支援センター

HOP障害者福祉サービス事業所新築工事 琴似寮

- 1 日時 平成27年11月26日(木) 1530
- 2 場所 琴似寮跡
- 3 行程 解体作業

解体工事は6日目となり内部の様々な廃材を分類しながら撤去。

(1) 解体作業(内部)

外に搬出された作業袋は逐次トラックにて搬出している。



(2) 1階部分 (床板も剥がされて土が露出する状況)



(3) 2階部分 (残す処、ほぼコンクリートのみ)



平成27年11月27日
ホップ障害者地域生活支援センター

HOP障害者福祉サービス事業所新築工事

琴似寮

- 1 日時 平成27年11月26日(木) 1500
- 2 場所 琴似寮跡
- 3 行程 解体作業

解体工事は7日目となり本日で概ね内部廃材の搬出終了予定。明日から重機による解体作業となる見通し。

(1) 玄関解体作業(内部解体の最終段階作業。)



(2) 階段部分(これにより2階への昇降はできなくなる。)



(3) 廃材の集積状況(産業廃棄物の分類毎に集積。)



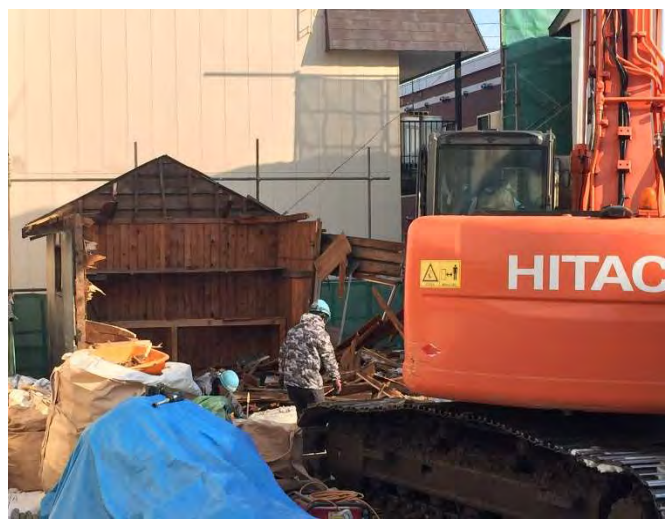
HOP障害者福祉サービス事業所新築工事 琴似寮

- 1 日時 平成27年11月30日（月） 1100
- 2 場所 琴似寮跡
- 3 行程 解体作業

建物外部に集積した廃材を重機にてトラックに積載し破棄処分、
本日は天候に恵まれており、作業は順調に進捗しており、現時間では建物に付随する小屋
（倉庫）を重機にて解体処分しながら廃材処分。

（1）小屋解体作業

重機により解体時に生じる廃材をトラックに直接積載し、作業員が手作業にて木端廃材等集積支援により地中に塵が残らないように着意している。



（2）作業場の全景

内部解体で生じた廃材の処分は概ね終了しており、外部からの取り壊し準備が進んでいる。
右側重機の前にはコンクリート掘削用のアタッチメントが配置されており旧琴似寮の取り壊しは直ぐにでも開始できる体制にある。



HOP 障害者福祉サービス事業所新築工事

札幌市西区二十四軒4条6丁目47番地

1 日時 平成27年12月1日(火) 15:00

2 行程 解体作業

建物本体を重機にて取り壊し。

(1) 建物本体解体作業 (手前部分より取り壊し)



(2) 防塵処置 (放水要領)

コンクリート躯体取り壊し時に発生する埃を2名による放水にて極限する。



(3) 残留物処理

解体した小屋跡地を、作業員の目視による土中の塵回収作業の実施により残留物を土壌から完全に除去。



HOP 障害者福祉サービス事業所新築工事

札幌市西区二十四軒4条6丁目47番地

1 日時 平成27年12月2日(水) 15:00

2 行程 解体作業

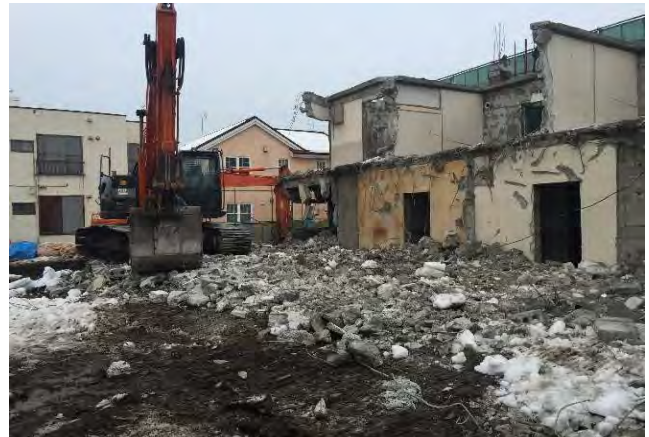
建物本体解体は半分を残す段階、住宅地への煙突突出部崩壊を防ぐため、手作業にて作業員が煙突上部の空き地側へ解体作業を実施。

これが終われば建物本体解体作業は明日中には終了する予定。

(1) 建物本体解体作業現場全景

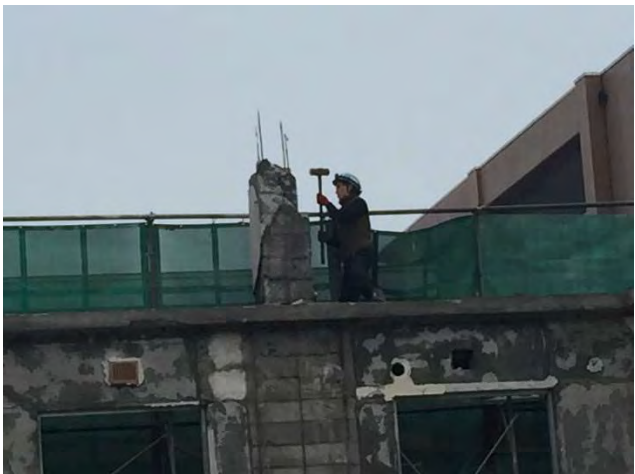


(2) 建物解体の現況



(3) 煙突解体作業

慎重にポンドハンマーで煙突の破片をネット内側に落とす作業を行う。



HOP 障害者福祉サービス事業所新築工事

札幌市西区二十四軒4条6丁目47番地

1 日時 平成27年12月3日(木) 16:30

2 行程 解体作業

建物本体の取り壊しは終了、敷地周辺の建物等が確認でき、広い敷地である事が再確認できる。明日以降は取り壊し時に生じた産業廃棄物を搬出していく予定。

(1) 建物本体解体作業現場全景

雨雲の影響で既に暗く、灯火による重機作業を4時30分に終了。



(2) 作業後の清掃

解体作業においても近隣住民に迷惑をかけないように小まめな清掃は不可欠。



(3) 建物取り壊し後の現場の全景

南西向きに広い敷地であり、陽当たり恵まれた環境であることが確認できる。



HOP 障害者福祉サービス事業所新築工事

札幌市西区二十四軒4条6丁目47番地

1 日時 平成27年12月4日（金）14:30

2 行程 解体作業

土中に残る建物基礎部の鉄筋コンクリートの掘り起こしを実施

(1) 建物基礎部の状況



(2) 建物基礎部の鉄筋コンクリート掘り起こし作業

右側の重機（カッター）が鉄筋を切断し左側の重機（ユンボ）が集積を実施。



(3) 敷地東側からの景観

住宅街であり整理整頓を行いつつ、丁寧かつ済々と作業を進めている。



HOP 障害者福祉サービス事業所新築工事

札幌市西区二十四軒4条6丁目47番地

1 日時 平成27年12月7日(月) 10:30

2 行程 解体作業

外柵の単管や鉄製防雪柵の撤去も終わり、瓦礫搬出と整地を残すだけとなった。

(1) 鉄筋コンクリート廃材の搬出

掘り出した基礎部をダンプカーによって搬出する、整地用土砂は後日搬入予定。



(2) 敷地の全景

外柵も撤去されて広い敷地を良く見渡せる状態になった。



(3) 建物跡の状態

トラックの轍が建物跡地に見え、土中の瓦礫除去が完全に終了した事が分かる。

隣家に近接して設置された防雪柵も土曜日に撤去された。



HOP 障害者福祉サービス事業所新築工事

札幌市西区二十四軒4条6丁目47番地

1 日時 平成27年12月8日(火) 15:00

2 行程 解体作業完了

瓦礫搬出と整地が終了し、敷地全体の大きさが良く分かる。

(1) 南側からの外観



(2) 南東側からの外観



(3) 南西側からの外観



(4) 西側からの外観



(5) 東側からの外観

15:00 南西の方向に雲の合間に太陽が見える。



HOP 障害者福祉サービス事業所新築工事

札幌市西区二十四軒4条6丁目47番地

1 日時 平成27年12月15日(火) 13:00

2 行程 新築工事(測量)

工事に必要な測量と建設現場境界線の隣家への安全処置

(1) 建設現場境界線の隣家への安全処置

白いフェンスを境界線上に建設し着工準備を進める。



(2) 工事に必要な測量

建築予定の間取りを水系にて実際に表示して建物の設計を検証。



(3) 建設会社の会社旗と安全旗 (株式会社アーバンヤマイチ様)

