

HOP 障害者福祉サービス事業所新築工事

札幌市西区二十四軒4条6丁目47番地

1 日時 平成28年5月2日(月) 10:00

2 行程 1階躯体コンクリート打設

生コンクリートを均等に型枠の中に流し込む作業を実施。



HOP 障害者福祉サービス事業所新築工事

札幌市西区二十四軒4条6丁目47番地

1 日時 平成28年5月6日(金) 15:00

2 行程 墨出し、台付け

3 日間の養生後に型枠の固定用の台や墨出しを実施。



HOP 障害者福祉サービス事業所新築工事

札幌市西区二十四軒4条6丁目47番地

1 日時 平成28年5月9日(月) 15:00

2 行程 柱、外壁、梁型枠建込

型枠建込作業

(1) 連休間の6日に外部足場架設、7日に建物周囲に安全の為にシートを展張。



(2) 安全管理

サポートで床を支えているのみの構造なので内部への立ち入りは禁止標識を掲示して部外者の立ち入りを禁止している。



HOP 障害者福祉サービス事業所新築工事

札幌市西区二十四軒4条6丁目47番地

1 日時 平成28年5月11日（水）15:00

2 行程 柱、外壁、梁型枠建込（3日目）

型枠建込作業

（1）2階部の柱、外壁、梁等の型枠建込作業と壁の配筋作業が進行中。



（2）壁配筋の様子

型枠建込作業と並行して配筋組立も実施されている。



HOP 障害者福祉サービス事業所新築工事

札幌市西区二十四軒4条6丁目47番地

1 日時 平成28年5月12日（木）15:00

2 行程 柱、外壁、梁型枠建込（4日目）

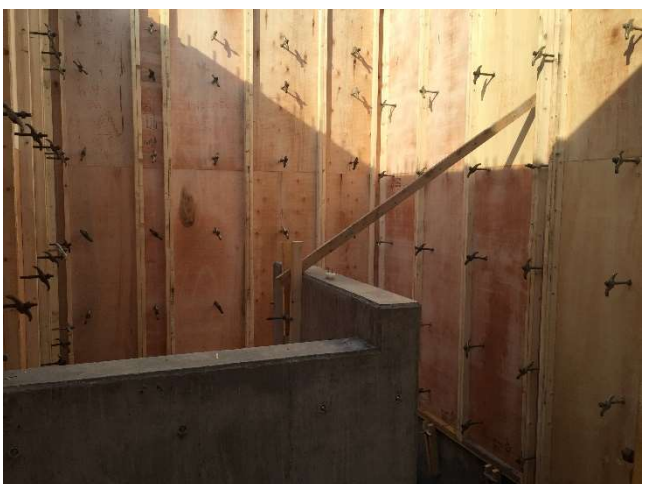
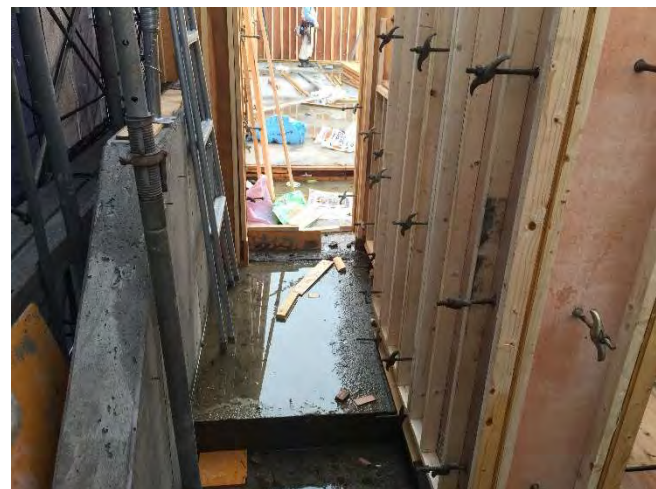
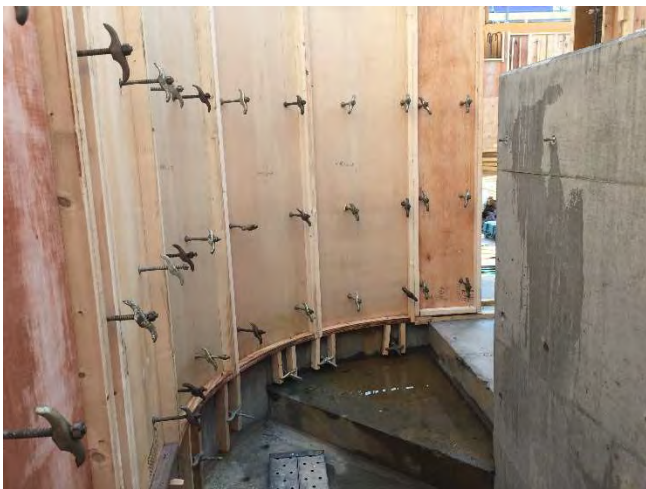
型枠建込作業

（1）型枠建込作業の過程も中盤になり、2階部の主要な階段部等の構造が理解できる。



（2）階段部作業の様子

階段部型枠の部材が整然と建て込まれている状況が確認できる。



HOP 障害者福祉サービス事業所新築工事

札幌市西区二十四軒4条6丁目47番地

1 日時 平成28年5月13日（金）15:00

2 行程 柱、外壁、梁型枠建込（4日目）

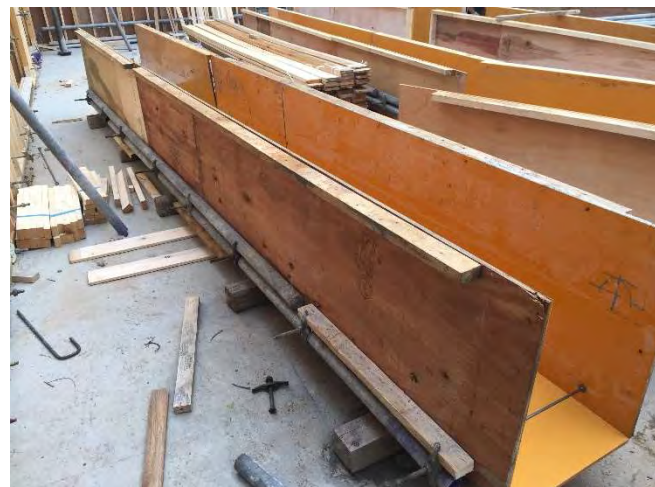
型枠建込作業

- （1）型枠建込作業の過程中、大工により梁の部分を床で組んでいる状況。
階段部の配筋が型枠で覆われている状況がわかる。



（2）木工作業の様子

梁用の型枠建込作業として事前に梁部分の組立作業を実施している。



木工作業により規定のサイズに仕上げていく



サポートが丁寧に組み立てられている状況が分かる。

HOP 障害者福祉サービス事業所新築工事

札幌市西区二十四軒4条6丁目47番地

1 日時 平成28年5月16日(月) 15:00

2 行程 スラブ型枠建込

型枠建込作業

(1) スラブ型枠建込作業

2階部スラブ(床)の型枠建込作業が開始されている。奥では作業員が梁に型枠を取り付けているのが確認できる。



(2) サポート(スラブ下部の状態)

生コンクリートの加重に耐える為にサポートが順次定められた間隔で取り付けられる。



スラブ(床)が建て込まれた状態

HOP 障害者福祉サービス事業所新築工事

札幌市西区二十四軒4条6丁目47番地

1 日時 平成28年5月17日(火) 15:00

2 行程 スラブ型枠建込(2日目)

型枠建込作業

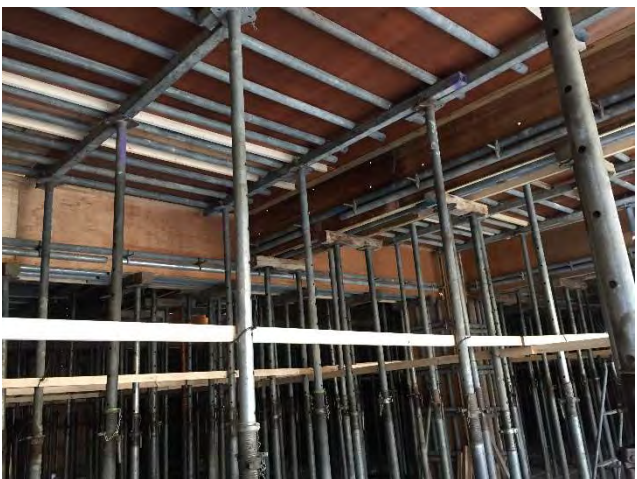
(1) スラブ型枠建込作業

左写真手前は2階部スラブ(床)の型枠建込作業が終了した部分。奥は未実施部の灰色のパイプが見える、右写真は逆方向から撮影。



(2) サポート(スラブ下部の状態)

スラブ(床)が建て込まれた下部に加重対策用サポートが順次定められた間隔で取り付けられる。



HOP 障害者福祉サービス事業所新築工事

札幌市西区二十四軒4条6丁目47番地

1 日時 平成28年5月18日(水) 15:00

2 行程 スラブ型枠建込(3日目)

型枠建込作業

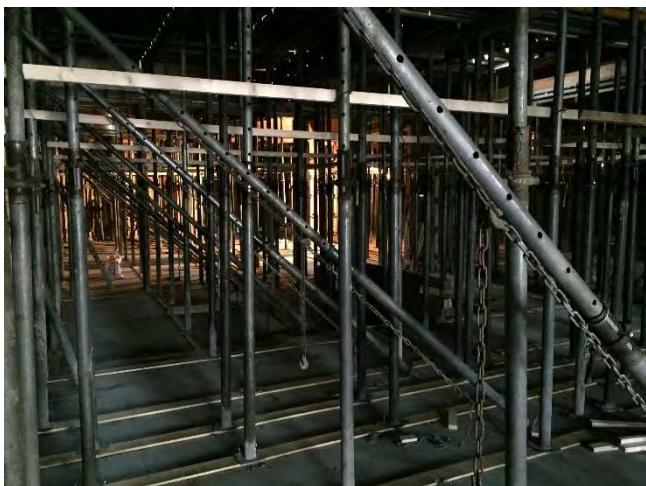
(1) スラブ型枠建込作業

スラブ(床)の型枠建込作業が概ね終了した状況、この上に配筋が施される。



(2) インサート(設備取り付け用のアンカー)が表面に無数に確認できる。

色分けにより大工・電気・設備に区分されている。



スラブ下にサポートが配置された状態

HOP 障害者福祉サービス事業所新築工事

札幌市西区二十四軒4条6丁目47番地

1 日時 平成28年5月19日(木) 15:00

2 行程 梁、スラブ配筋(1日目)

配筋作業

(1) スラブ配筋作業

スラブ上の配筋組立作業。配筋の部材を搬入した状況。この部分が屋根を構成する。



(2) 型枠の取り外し

基礎部ピットへのコンクリート打設から乾燥に十分な期間を経たので、少しずつ取り外している状況。型枠・スタイロフォーム・鉄筋コンクリートの構成状態が良く観察できる。



HOP 障害者福祉サービス事業所新築工事

札幌市西区二十四軒4条6丁目47番地

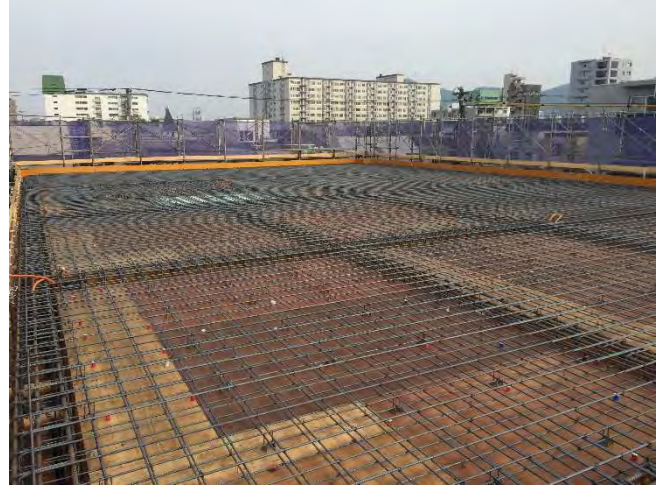
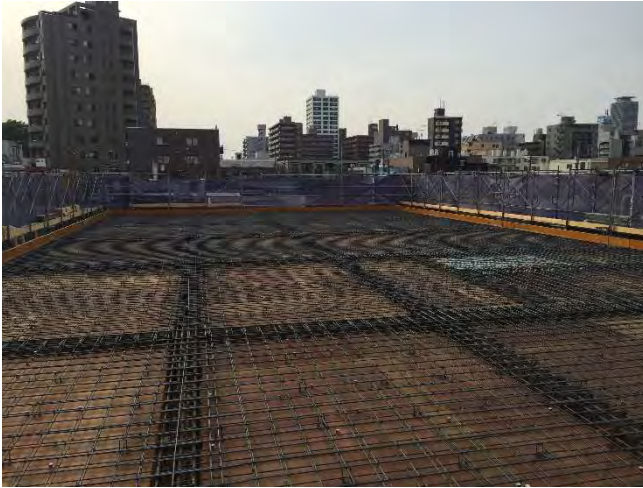
1 日時 平成28年5月23日（月）15:00

2 行程 梁、スラブ配筋（4日目）

配筋作業

（1）スラブ配筋作業

スラブ上の配筋組立作業。屋根部分の配筋組立が概ね終了している状況。



（2）配筋組立状況

配筋組立の状況が良く分かる写真、明日配筋検査が行われる予定。



HOP 障害者福祉サービス事業所新築工事

札幌市西区二十四軒4条6丁目47番地

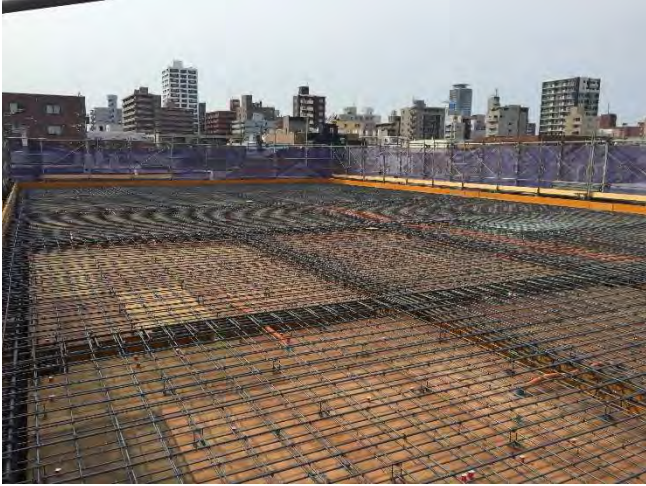
1 日時 平成28年5月24日(火) 15:00

2 行程 梁、スラブ配筋(5日目)

配筋作業

(1) スラブ配筋作業

スラブ上の配筋組立作業終了後配筋検査を実施。配線用のパイプが確認できる。



(2) 配筋組立状況

配筋組立の細部状況が良く分かる写真。



安全管理を徹底する為の掲示板、服装・装備について細かな指示が表示。



HOP 障害者福祉サービス事業所新築工事

札幌市西区二十四軒4条6丁目47番地

1 日時 平成28年5月25日(水) 15:00

2 行程 2階躯体コンクリート打設

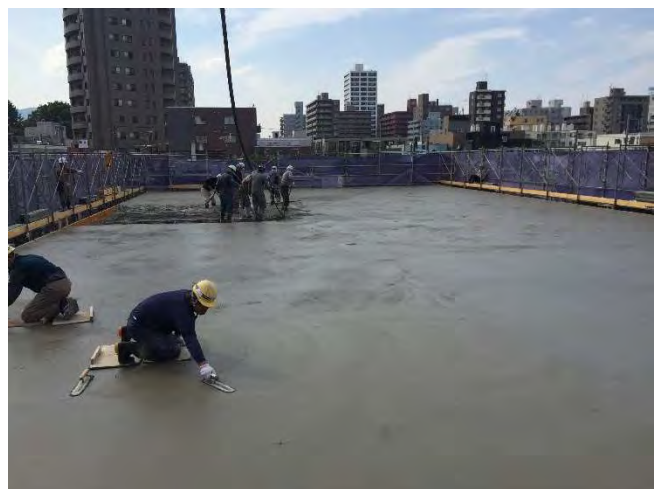
(1) コンクリート打設作業

生コンクリートを建物最上部から2階部の型枠内に注入する作業



(2) コンクリート打設の細部状況

ミキサー車からのホースで生コンクリートを規定量流し込んで表面を左官工により平らかに均す作業が行われた。



綺麗に仕上がったコンクリートの表面。

HOP 障害者福祉サービス事業所新築工事

札幌市西区二十四軒4条6丁目47番地

1 日時 平成28年5月26日（木）15:00

2 行程 2階躯体コンクリート養生

(1) コンクリート養生

前日打設した生コンクリートの表面が白く乾燥してきた状況。



(2) ピット壁スラブ脱型の状況

完全に乾燥した部分の型枠脱型作業が順次行われ取り外された木材が集積されている。



使用済型枠（木材部）はチップ工場に運ばれて再利用される。

HOP 障害者福祉サービス事業所新築工事

札幌市西区二十四軒4条6丁目47番地

1 日時 平成28年5月27日(金) 15:00

2 行程 2階壁枠脱型、1階スラブ脱型

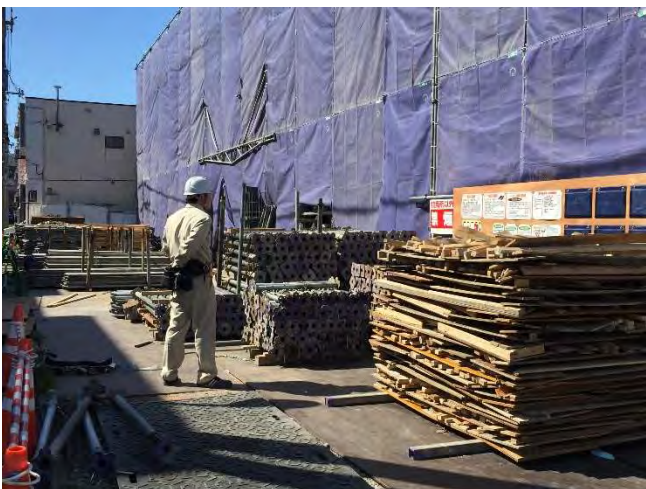
(1) 型枠、サポートの取り外しと撤去作業が行われている状況。



(2) 型枠が外れた梁、壁のコンクリート状況



(3) 集積された型枠やサポート柱等の状況を確認中の施工業者現場担当。



HOP 障害者福祉サービス事業所新築工事

札幌市西区二十四軒4条6丁目47番地

1 日時 平成28年5月30日（月）15:00

2 行程 内部清掃片付け

(1) 1階第1活動室付近において玄関方向を見た状況。



(2) 1階部分区割り状況



食 堂



浴場入口



階段と機械室

HOP 障害者福祉サービス事業所新築工事

札幌市西区二十四軒4条6丁目47番地

1 日時 平成28年5月31日（火）15:00

2 行程 内部清掃片付け

(1) 1階第1活動室の窓中心部から見た左右の外壁部の状況。

車椅子でこのまま外へ出られるバリアフリー仕様の窓となっている。



(2) 1階内部清掃と片付け



外観からの正面玄関
外部下地の補修等も並行して実施された。

