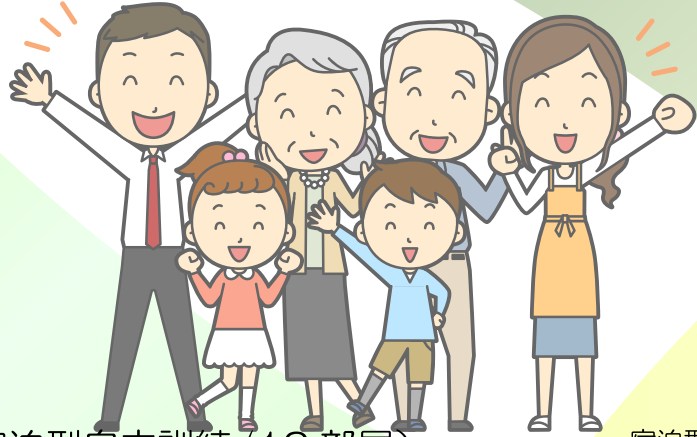


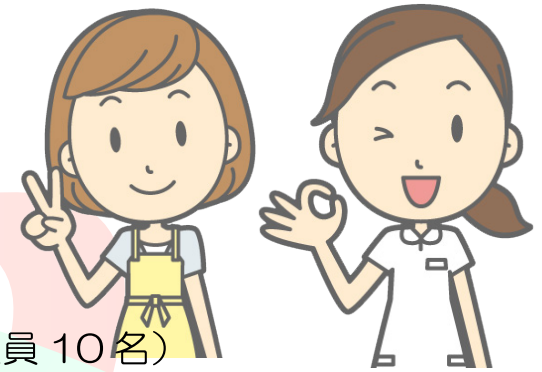
# りんくす

## 暮らす場面。



人と、地域と、暮らしと、企業と。  
あらゆる場面へリンクする。  
そんなお手伝いの場所。

## 自分らしく。



### 生活介護（定員 10名）

食事や入浴、レクリエーションの支援を提供いたします。  
生産活動や創作活動の機会を通じ、自分らしく暮らすためのお手伝いをおこないます。  
（西区内及び近隣地区の送迎を行います）

### ① 宿泊型自立訓練（12 部屋）

障がいのある方に有期限で入居していただき、生活全般のトレーニングや必要な支援の提供を行い、地域への移行を図ります。

#### 宿泊型自立訓練費用

家賃	30,000 円
水道光熱費	15,000 円
一般管理費	5,000 円
食費	朝 300 円 昼・夕 400 円

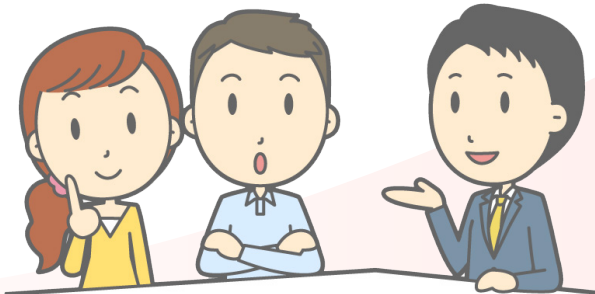
### ② 共同住居（5 部屋：公益事業）

障がいのある方へ、低価格でバリアフリー住居を提供し、地域での暮らしをサポートします。

#### 共同住居費用

家賃（単身）	35,000 円
家賃（世帯）	40,000 円
水道光熱費	15,000 円
一般管理費	5,000 円
食費	朝 300 円 昼・夕 400 円

## いっしょに。



どんなふうに暮らしていきたいか、願いはひとさまざま。それぞれのライフスタイルを一緒に考え、将来を描いていきます。

## はたらく場面。



### 生活訓練（定員 6名）

有期限での施設通所から、生産活動・レクリエーションを通じて働いていくための基盤をつくります。

### 就労継続支援 B 型（定員 10名）

必要なサポートを受けながら生産活動に従事していただきます。協働企業様からの受注によるおみやげ作りや軽作業、企業先への出向業務も展開していきます。