

HOP障害者福祉サービス事業所新築工事

札幌市西区二十四軒4条6丁目47番地

- 1 日時 平成28年7月4日～11日
- 2 行程 外・内装工事（建設会社より写真提供受け）
 - (1) 外壁

ア 外壁タイル使用の壁部分。



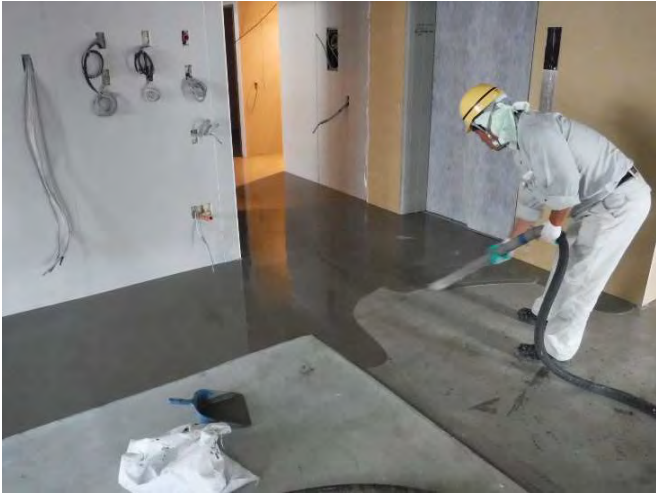
イ アクリル系吹き付けタイル使用の柱部分



(2) 内装作業

ア 床のレベリング

床の高さを均一にする為に、生コンクリートを流し込む作業。



イ 壁紙貼

壁紙貼前の壁下地整備の状況。



1階廊下部の壁紙貼り後の状況。



HOP障害者福祉サービス事業所新築工事

札幌市西区二十四軒4条6丁目47番地

1 日時 平成28年7月12日(火) 15:00

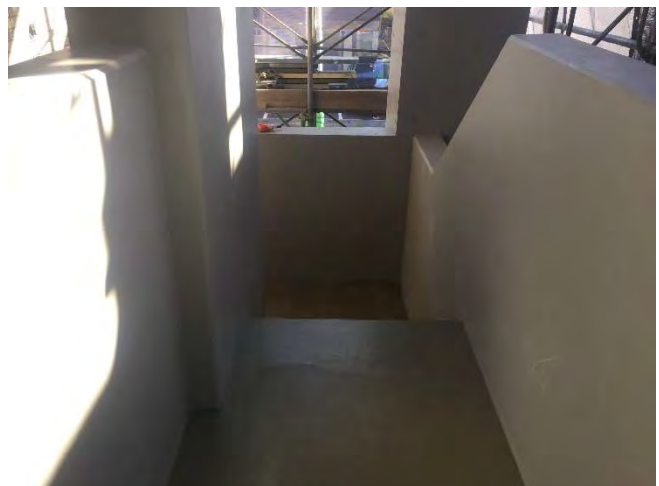
2 行程 外・内装工事

(1) 外壁タイル貼

写真は正面玄関のタイル貼の状況。(建物全体の基本タイル)



(2) 内装作業は仕上げ段階の部分もあり、慎重に作業が行われている。



社会福祉法人HOP Sora 新築工事

札幌市西区二十四軒4条6丁目47番地

1 日時 平成28年7月13日(水) 15:00

2 行程 外・内装工事進捗状況

(1) 施設銘板(案)

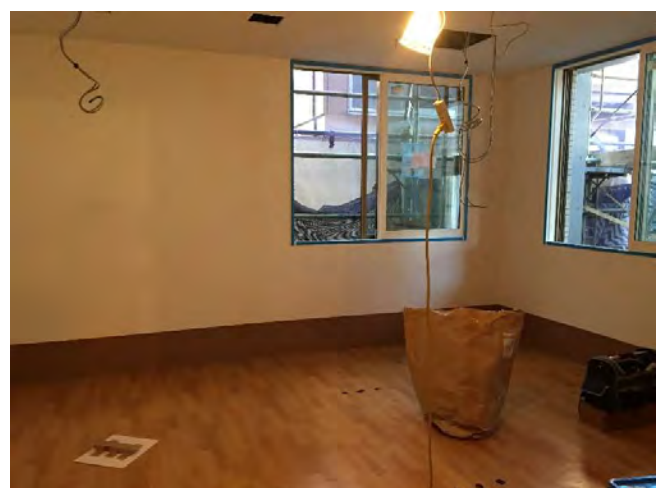


(2) 施設構成

車椅子対応の1階受付



1階相談室



完全バリアフリー1階活動室



車椅子対応2階居室のベランダ



2階子供用トイレ



エレベーター



2階廊下



社会福祉法人HOP Sora 新築工事

札幌市西区二十四軒4条6丁目47番地

1 日時 平成28年7月14日(木) 15:00

2 行程 内装工事進捗状況

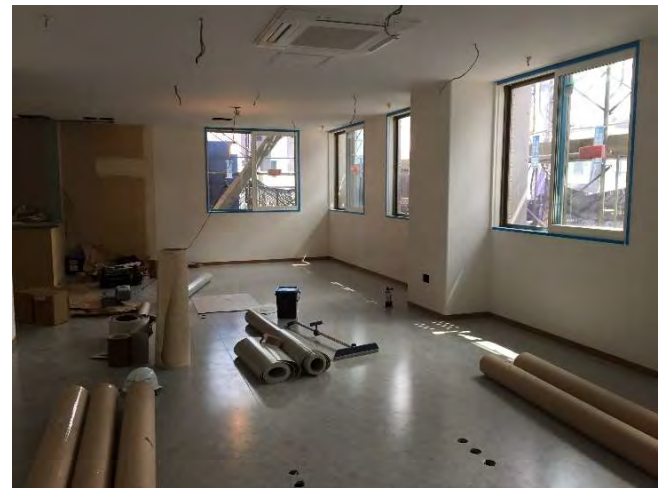
(1) フロアーのクッション貼り

フロアーに弾力性をもたせる為に厚手のクッションを床に張り付けた後に床材を表面に張る。



(2) 壁紙貼り

壁の釘・鋸の頭の防錆処置後に部屋のイメージにあった壁紙を貼り付ける作業が続く。



社会福祉法人HOP Sora 新築工事

札幌市西区二十四軒4条6丁目47番地

1 日時 平成28年7月19日(火) 15:00

2 行程 外構工事・内装工事

(1) 外構工事用に砂利が入るよう建物周辺の土を掘り下げる。



(2) 砂利を入れて圧接、この上にアスファルトを敷設する。



HOP 障害者福祉サービス事業所新築工事

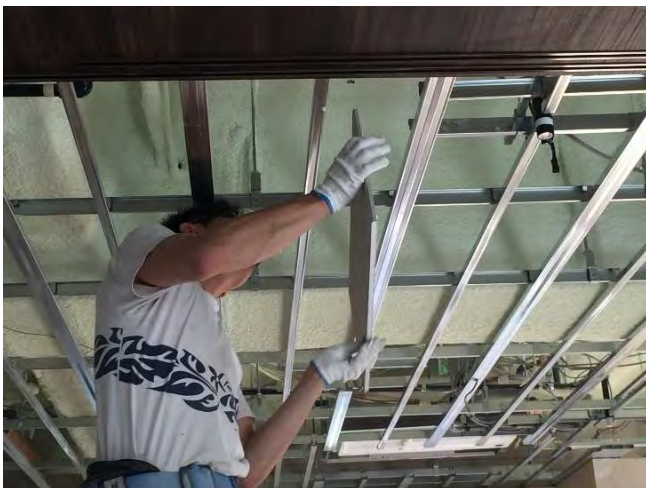
札幌市西区二十四軒4条6丁目47番地

1 日時 平成28年7月20日 15:00

2 行程 外・内装工事

(1) 内装

様々な業者が設備の取り付け作業を実施。



(2) 社福担当者視察

現場にて会議での内容を確認する。



HOP 障害者福祉サービス事業所新築工事

札幌市西区二十四軒4条6丁目47番地

1 日時 平成28年7月21日(木)～23日(土)

2 行程 内装工事

最終工事段階に入り、設備関連の取り付けと美装を平行して実施。

写真は各作業現場の状況で概ねの外観が確認できるようになった。

活動室(1)に集積された機材

居室洗面台の取り付け



浴室

脱衣所前の洗面スペース



食堂の備品取り付け作業

