

HOP障害者福祉サービス事業所新築工事

札幌市西区二十四軒4条6丁目47番地

1 日時 平成27年12月18日(金) 15:00

2 行程 新築工事

地鎮祭翌日、雪の影響で作業なし

(1) 大雪に覆われた敷地

建築物形状表示する木杭と水糸は完全に覆われている。



(2) 雪の深さ

一夜で積もった雪の多さが分かる。



HOP 障害者福祉サービス事業所新築工事

札幌市西区二十四軒4条6丁目47番地

1 日時 平成27年12月19日（土）11:00

2 行程 新築工事

杭打ちの為の除雪作業

(1) 除雪作業

雪で覆われた建設地をショベルカーにて丁寧に除雪して杭打ちに備える。



HOP 障害者福祉サービス事業所新築工事

札幌市西区二十四軒4条6丁目47番地

1 日時 平成27年12月21日(月) 15:00

2 行程 新築工事

杭打資材の搬送と組み立て

(1) 杭打機材の組み立て

オレンジ色の杭打機を緑色クレーン車にて部品を組み立て作業中。



(2) コンクリート・水の混合用機材

円筒形の機材は杭の地中部にコンクリートを流し込む為の水とセメントを混合する機材で杭打機と連動しており、制御はコンピューターで全て行われ、杭打込の記録等がデータで残る。



(3) 安全管理

杭打機走行域の鉄板敷設状況と不測事態防止状況を確認する管理者達。



HOP 障害者福祉サービス事業所新築工事

札幌市西区二十四軒4条6丁目47番地

1 日時 平成27年12月22日(火) 09:30

2 行程 新築工事

杭打開始前点検

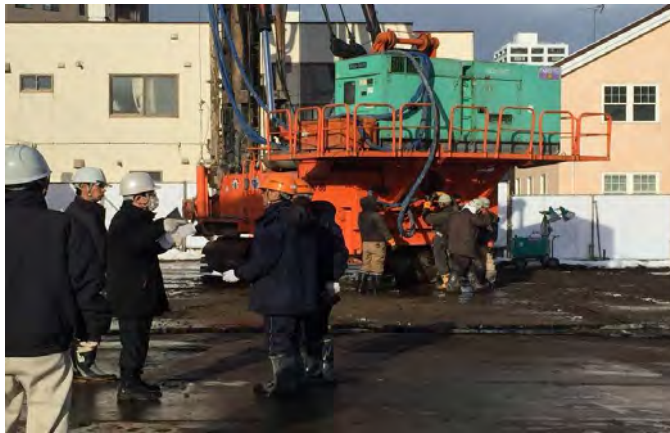
(1) 杭の規格点検

地中にドリルで穴を開け、1 m毎に節を設けた全長6 mの杭を埋め込むと同時にコンクリートを流し込み固定する。埋め込み前に杭規格が適正か設計技師による点検が行われた。



(2) 機材の点検

杭打ち開始前に設計技師による点検が実施された。



(3) 杭打作業

1日14本から15本の杭打ちを行い、天候が良ければ、計49本の6 m杭を今週中に打ち込む予定。

作業時間帯は08:00から18:00の間に実施。

ドリル状のアタッチメントで穴を開け埋め込む作業の為、騒音は少ない。



HOP 障害者福祉サービス事業所新築工事

札幌市西区二十四軒4条6丁目47番地

1 日時 平成27年12月23日(水) 15:00

2 行程 新築工事

杭打作業2日目

(1) 縦穴掘削 【第1作業】

杭打機の回転ドリルにて地中に所要の縦穴を掘削する。



(2) 6m杭の挿入作業 【第2作業】

左側写真より吊り下げ作業、挿入作業、作業完了。



(3) 深度調整 【第3作業】

レベル器(左側三脚)を使い正確に杭打ち込み深度を決定する。



H O P 障害者福祉サービス事業所新築工事

札幌市西区二十四軒4条6丁目47番地

1 日時 平成27年12月24日(木) 15:00

2 行程 新築工事

杭打作業3日目、固い地層の為当初1日14本予定から平均10本の打込み実績。

(1) 安全管理

杭打機の足場一面には鉄板が敷設され杭打機転倒防止策が取られる。



(2) 縦穴跡

杭はコンクリート充填された後は地中に隠れて見えない状態でコンクリート養生となる。



(3) 杭打ち記録

杭打機に積載されたP Cで充填コンクリート量や縦穴の掘削時間等が記録される。

